



Horario de visitas:

*Horario de invierno de octubre a mayo:
Sábado de 12-14 y 18-20 horas.*

*Horario de verano de junio a septiembre:
Sábado de 12-14 y 19-21 horas.*

Entrada gratuita.



www.utiel.es/content/museo

cultura@utiel.es

Teléfono: 96 217 08 79



M. I. Ayuntamiento de Utiel

Patrocina:



MUSEO MUNICIPAL DE UTIEL



C/. Fidel García Berlanga, 40 • UTIEL

El Museo Municipal, ubicado en la solariega Casa Alamanzón, es un inmueble que data de mediados del S. XIX y cuenta con una amplia exposición de restos arqueológicos de Utiel y zonas adyacentes que abarcan desde el Neolítico hasta la Edad Media. Junto con una interesante colección paleontológica de gran valor divulgativo y cultural procedente de la cercana Sierra de la Bicuerca. En el primer piso podemos ver la recreación de estancias de una vivienda tradicional como un comedor y una alcoba; una sala de utielanos ilustres; la sala de la Guerra de la Independencia y una maqueta de la Batalla del Tollo. En el segundo piso encontramos una gran variedad de oficios antiguos, indumentaria, enseñanza y una amplia colección de juguetes infantiles junto con multitud de paneles informativos y fotográficos. Un espacio que rescata nuestro pasado para mantenerlo vivo en el presente y en el futuro.

Planta baja

Paleontología



Arqueología

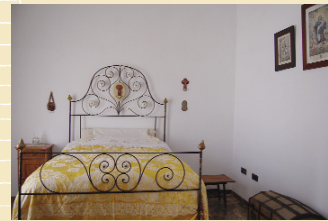


Primer piso

Utielanos ilustres



Recreación comedor y alcoba de una vivienda tradicional.



Sala Guerra de la Independencia y Batalla del Tollo



Segundo piso

Oficios antiguos



Enseñanza



Juegos tradicionales



Indumentaria tradicional

